



Projet Eolien
Tellier des Prés à Soignies
Présentation pour la Réunion Information Préalable (RIP)
Le 6 septembre 2021

Agenda

- 1) Accueil et introduction** – Pascal François, Modérateur (AFP PRO Management)
- 2) Présentation du projet** – Jérôme Flament, Directeur Régional (PerPetum Energy)
- 3) Etude d'incidences** – Maxime Vandeputte, Consultant Sénior (Bureau d'études IRCO srl)
- 4) Echange** – Questions & Réponses
- 5) Conclusion** – Pascal François, Modérateur (AFP PRO Management)

Introduction et procédure officielle

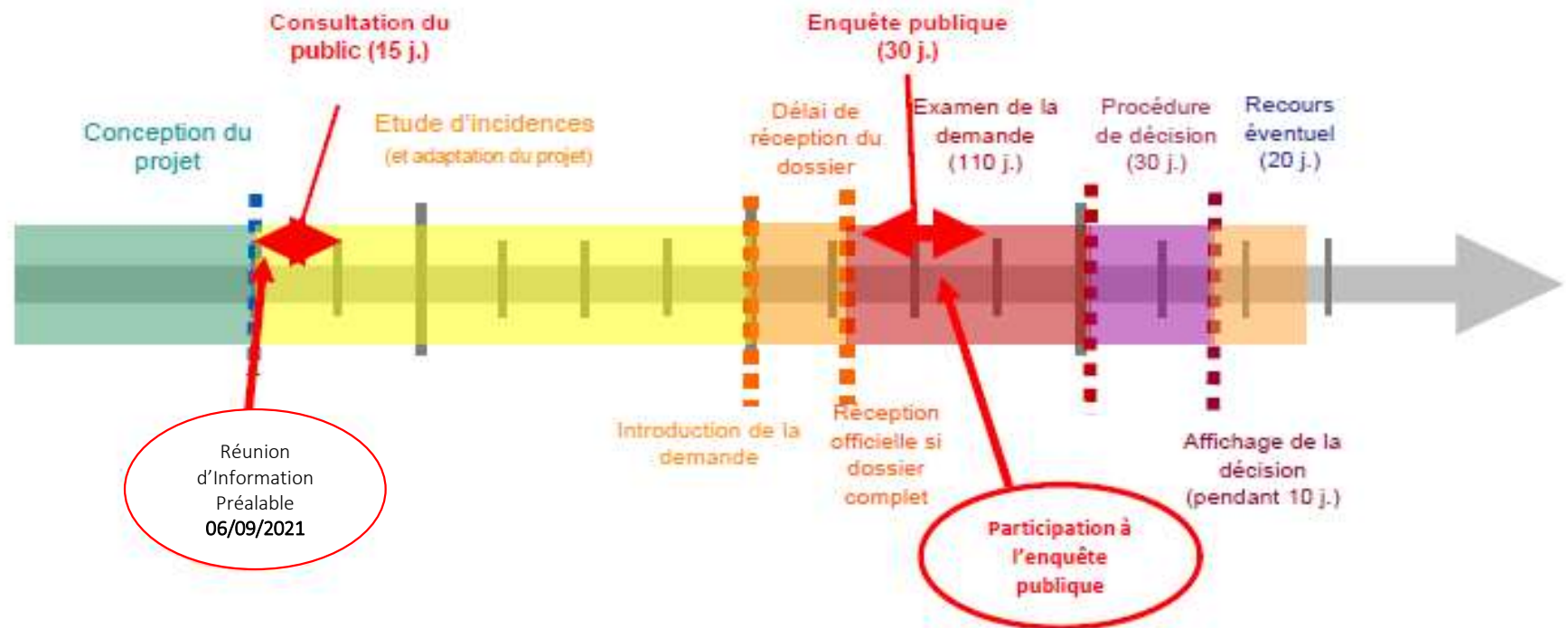
OBJET DE LA RÉUNION D'INFORMATION PRÉALABLE

- Permettre au demandeur de présenter son projet au public
- Permettre au public de :
 - s'informer,
 - d'émettre ses observations et suggestions,
 - de présenter des alternatives techniques pouvant être raisonnablement envisagées par le demandeur,
 - mettre en évidence des points particuliers à aborder lors de la réalisation de l'étude d'incidences.



Introduction et procédure officielle

LES ÉTAPES DE LA PROCÉDURE DE PERMIS



Introduction et procédure officielle

COMMENT PARTICIPER À LA CONSULTATION ?

- Faire part de vos observations et suggestions par écrit jusqu'au mardi 21 septembre 2021
 - au Collège Communal de Braine-Le-Comte
(Grand Place 39, 7090 Braine-Le-Comte : service urbanisme et environnement)
 - avec une copie au demandeur,
Perpetum Energy SPRL
Poortakkerstraat 102, 9051 Sint-Denijs-Westrem
Email: jerome.flament@perpetum.be



Présentation du projet

Jérôme Flament,
Directeur Régional





PerPetum Energy

Porteur du projet éolien



- PerPetum Energy a pour objectif de faciliter la transition vers une société sans émission carbone ;
- PerPetum Energy offre des solutions énergétiques renouvelables clés en main pour des clients industriels, publics et pour le secteur des infrastructures.



DEVELOPMENT



BUILD



CO-OWN



OPERATE



Genèse du projet éolien de Tellier des Prés

- Une zone possible pour le développement éolien
- Souhait des carriers d'améliorer leur mix énergétique via la production locale d'énergie renouvelable ;

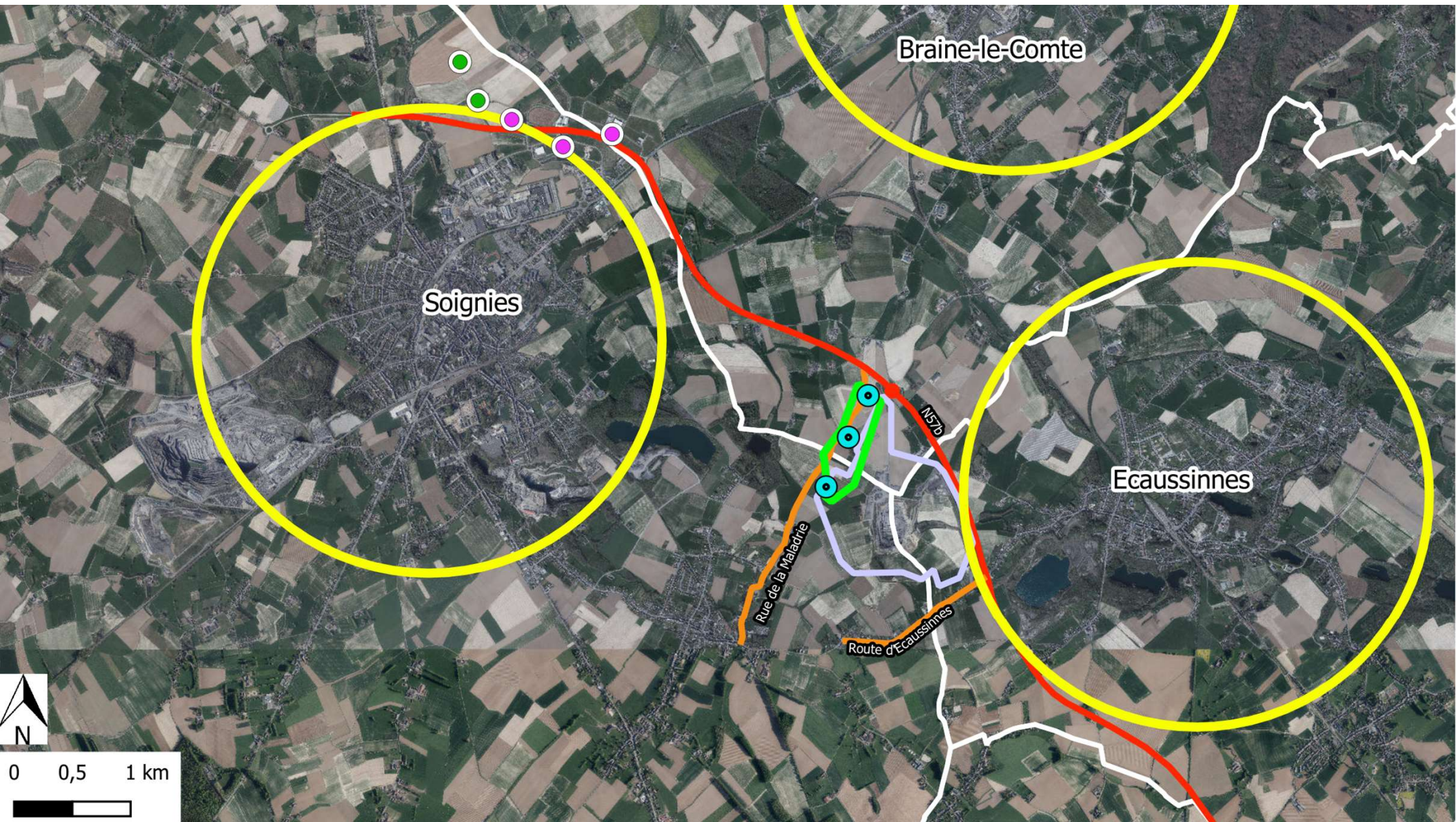


Zoom

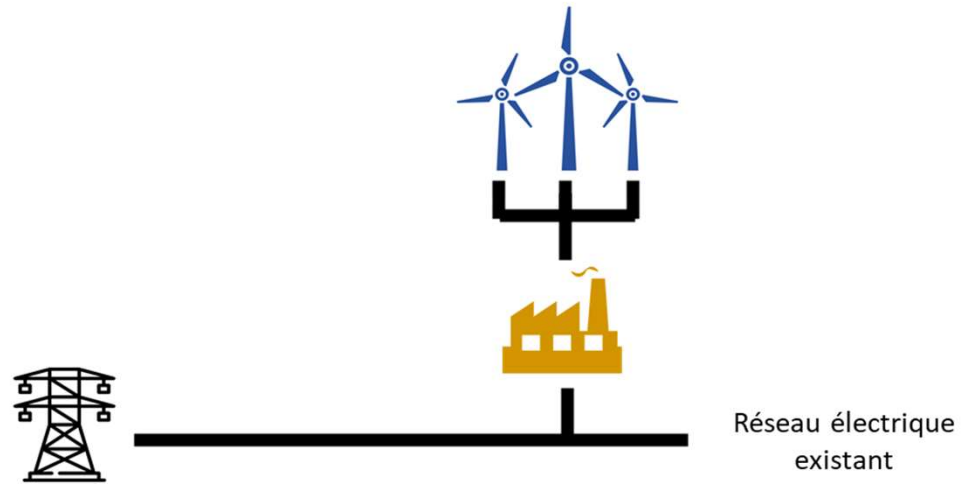
sur le projet éolien de Tellier des Prés

- Une à trois éoliennes.
- Une puissance de 2,5 à 4,5 MW.
- Une hauteur de 120 à 180 m.

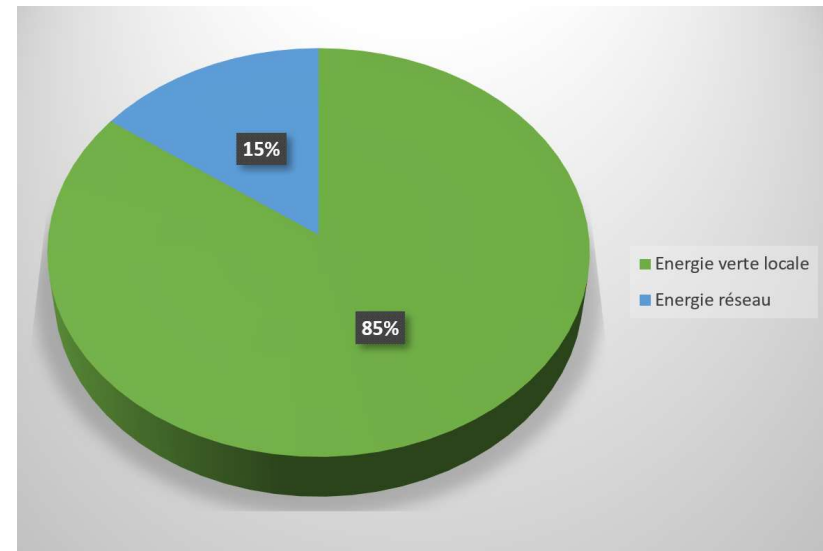




Projet éolien différent



- Contexte de consommation d'énergie locale verte par la carrière.
- Raccordement au réseau électrique mutualisé.



Le projet éolien en chiffres



Production de
29 000 MWh/an



Consommation de
9 900 ménages



Emissions évitées de
13 300 tonnes CO₂/an
(ou 6 700 voitures diesel)

Participation citoyenne

Financement participatif

- Placement rentable avec une utilité sociale et écologique ;
- Donnez du sens à votre argent!





Conclusion

Etude d'incidences

Maxime Vandeputte,
Consultant Sénior



Etude d'Incidences sur l'Environnement (EIE)
Contenu et objectifs
Réunion d'Information Préalable (RIP)

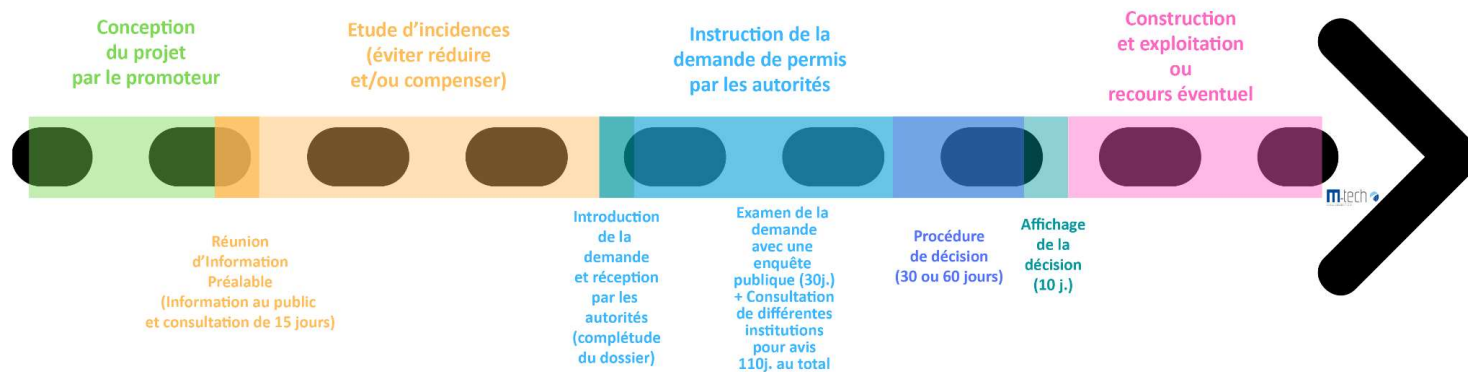
Contenu de la présentation

- Bureau d'études agréé
- Chronologie
- EIE :
 - Pourquoi ?
 - But ?
 - Contenu
 - Résultats attendus

Le bureau d'études agréé

- IRCO :
 - Équipe pluridisciplinaire
 - Basé à Namur
 - Groupe belge : M-TECH
 - 25 ans d'expérience en environnement
 - > 100 Etudes d'Incidences sur l'Environnement
- Partenaires

Chronologie



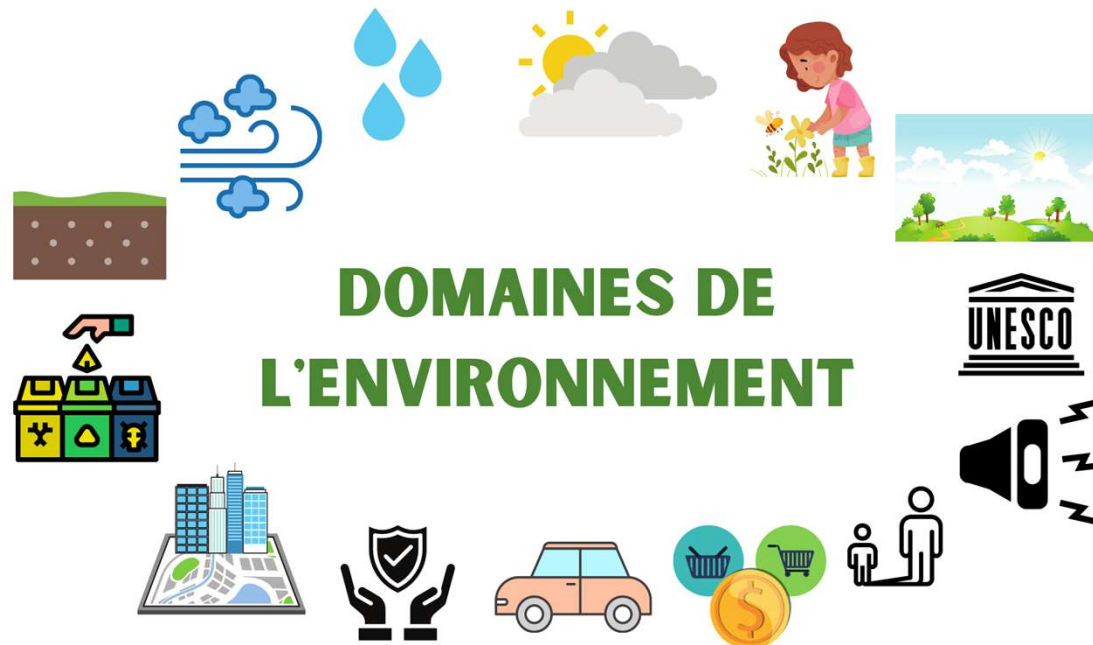
Pourquoi une EIE?

- Imposée :
 - Code de l'Environnement
 - Code du Développement Territorial (CoDT)
 - Puissance des éoliennes (> à 3MW)

Bon à savoir : EIE consultable à l'enquête publique

But d'une EIE?

- Etude scientifique des effets sur l'environnement :



But d'une EIE?



Eviter



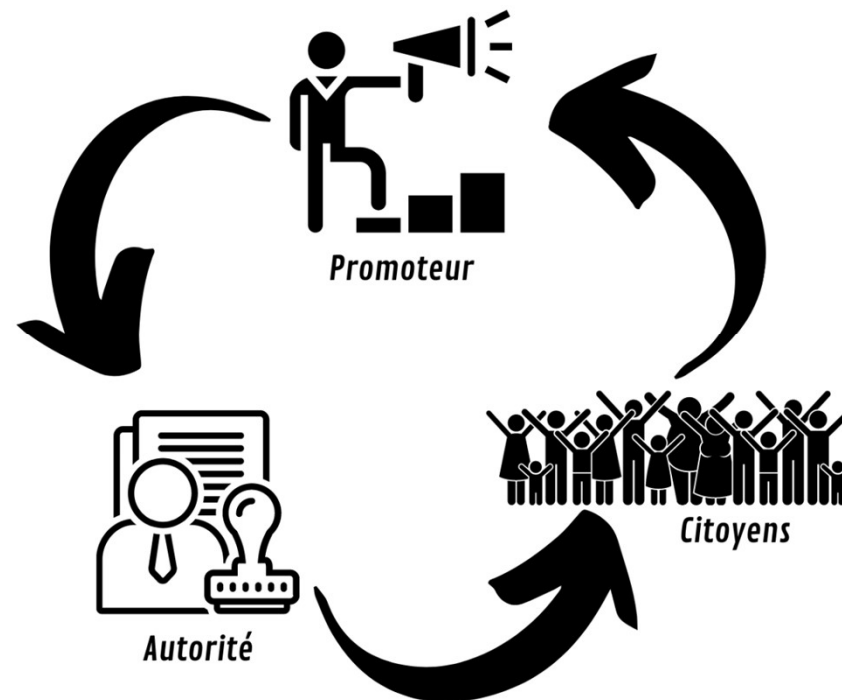
Réduire



Compenser

But d'une EIE?

- Destination



Contenu de l'EIE

- Avant-projet
- Situation existante
- Effets



- Alternatives
- Recommandations

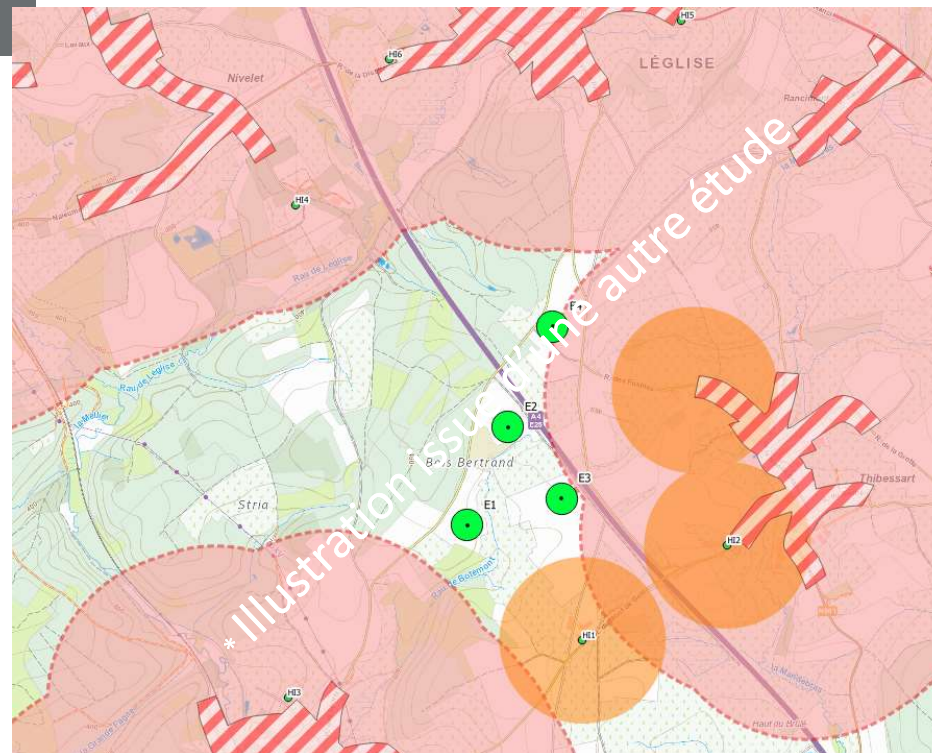
Futurs résultats

- Conformité du projet (légale, technique, environnementale)
- Impacts sur votre cadre vie
 - Paysage
 - Bruit
 - Ombrage
- Faune et flore

Faisabilité du projet

Respect des distances par rapport au cadre de référence et aux législations :

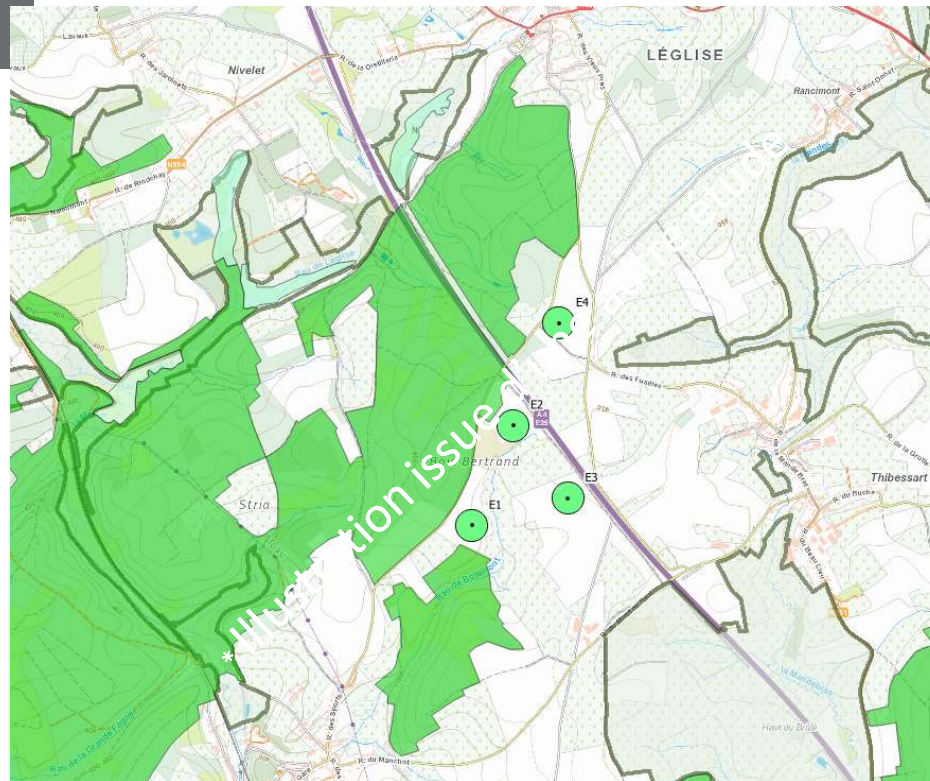
- Habitations (zone habitat et isolées)



Faisabilité du projet

Respect des distances par rapport au cadre de référence et aux législations :

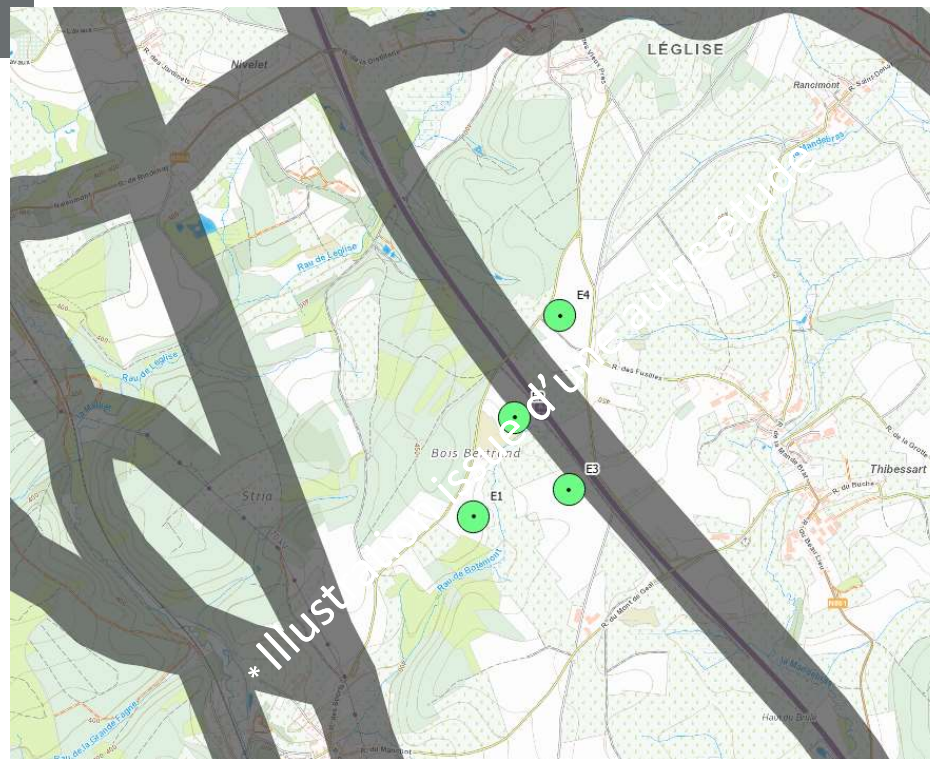
- Feuillus
- Zone Natura 2000



Faisabilité du projet

Respect des distances par rapport au cadre de référence et aux législations :

- Infrastructures



Faisabilité du projet

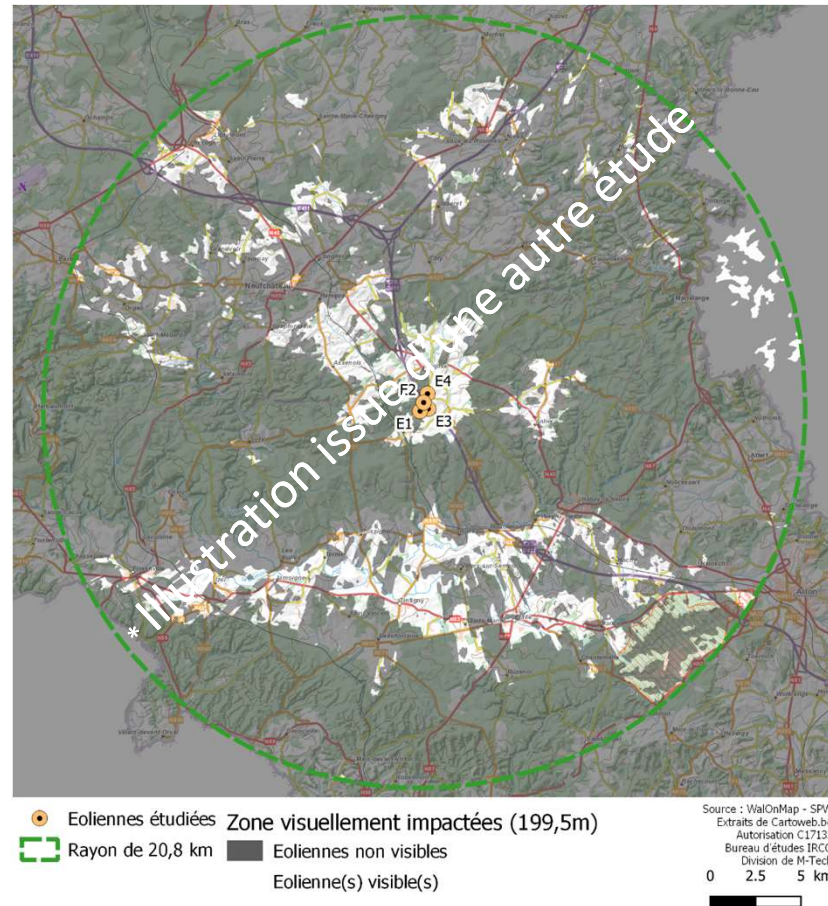
Respect des distances par rapport au cadre de référence et aux législations :

- Habitations (zone habitat et isolées)
- Feuillus et Natura 2000
- Infrastructures



Paysage

Carte de visibilité



Paysage

Photomontages
Visites de terrain



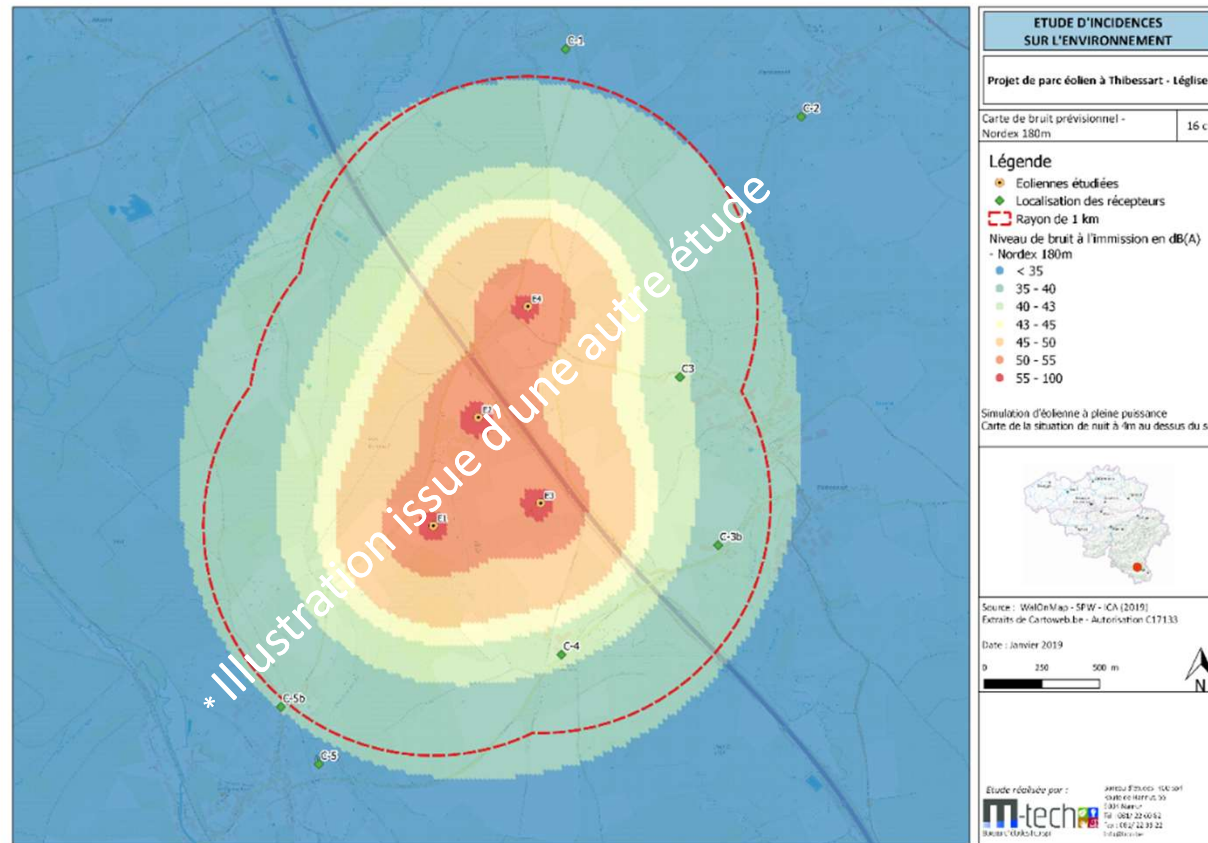
Bruit

- Situation actuelle



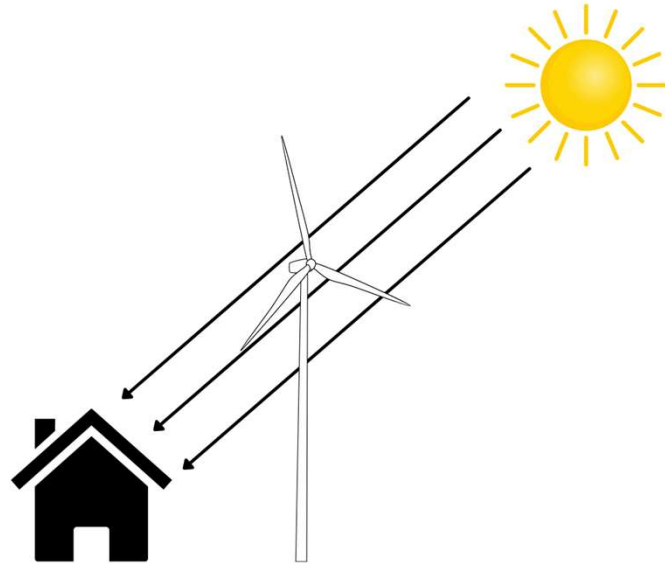
Bruit

- Modélisations



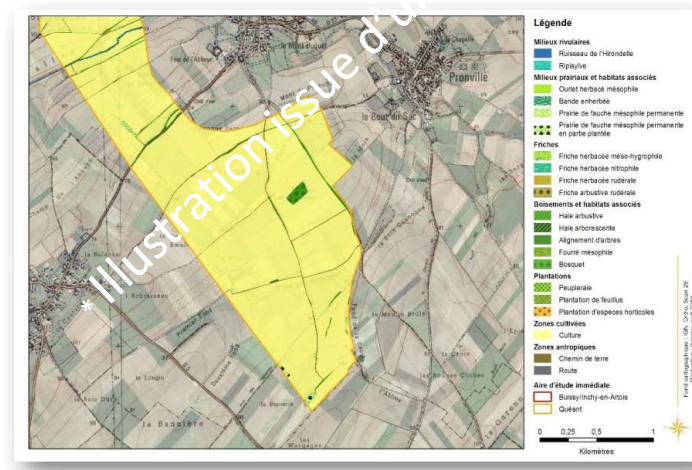
Ombrage

- Modélisations
 - Maximaliste
 - Probable
- Résultats sur chaque récepteur



Faune et Flore

- Relevés de terrain
 - Faune:
 - Oiseaux
 - Chauve-souris
 - Flore:
 - Habitats



Autres domaines

Climat

Mobilité

Sécurité

Activité socio-économique

...



Échanges
avec les
riverains



Questions
Réponses

Conclusion

Pascal François,
Modérateur

AFP PRO 
Management
